

# AUCH NEU HIER?



## ANGEBOTE IN DER EF

- Kennenlerntag „Incentive Day“
- 2-wöchiges Berufspraktikum
- digitale Leistungskurs-Börse

## ANGEBOTE IN DER Q1 + Q2

- Projektkurse
- verpflichtende Facharbeit in einem schriftlichen Fach nach den Osterferien (ersetzt eine Klausur)
- Methodentag für die Facharbeit zur Vorbereitung für das Studium
- Schüleraustausch bzw. Auslandsfahrten (s.o.)
- Studienfahrten mit den LKs
- Informationsveranstaltungen zur Berufsorientierung (z.B. „Wege nach dem Abitur“)
- Hochschultag

## NATÜRLICH SIND

### DA NOCH ...

- das Reismann als „**Schule ohne Rassismus – Schule mit Courage**“, aktiv gegen Diskriminierung in und außerhalb von Schule,
- die regelmäßig stattfindenden Projekttagge,
- die engagierte Schülervvertretung (SV),
- das „**Schüler-helfen-Schülern**“-Konzept,
- die Berufsberatung im Haus (berufsorientierung@reismann-gymnasium.de),
- der Schulsanitätsdienst,
- die Sporthelfereinsätze,
- die psychosoziale Beratung (durch qualifizierte Lehrkräfte und externe Fachkräfte)
- Sporttag am Schuljahresende u.v.m.



## INFORMATIONEN & KONTAKT

Besuchen Sie unsere Homepage:



Dort finden Sie ständig aktuelle Informationen und Neuigkeiten zum Reismann-Gymnasium.

Für spezielle Fragen und Auskünfte können Sie über das Sekretariat persönlichen Kontakt aufnehmen mit unseren Koordinatorinnen und Koordinatoren für die Bereiche:

### Gymnasiale Oberstufe

Koordinator: Thomas von der Borch  
tborch1@lspb.de

### Jahrgangsstufenteams der Oberstufe

Lena Cirrincione/Markus Fulle  
David Jurado/Robert Schmid  
Thomas von der Borch/Tim Müller  
oberstufe@reismann-gymnasium.de

### NRW-Sportschule

Katharina Martl/Björn Berg  
sportkoordinatoren@reismann-gymnasium.de

### Schulleitung

Siegfried Rojahn, Schulleiter  
Dr. Jost Biermann, Stv. Schulleiter  
reismann@paderborn.de

## KONTAKT

### Reismann-Gymnasium

Reismannweg 2 • 33100 Paderborn  
Tel. 05251 - 88 13961 oder 88 13962  
www.reismann-gymnasium.de



REISMANN  
GYMNASIUM



# WILLKOMMEN

# AM REISMANN

## IN DER GYMNASIALEN OBERSTUFE

## INFORMATIONEN FÜR

## SCHÜLERINNEN, SCHÜLER & DEREN ELTERN

## WER DARF IN DIE OBERSTUFE?

- am Gymnasium: alle, die am Ende der Jahrgangsstufe 10 versetzt sind
- andere Schülerinnen und Schüler benötigen eine Versetzung mit Qualifikationsvermerk, das bedeutet:

Fächergruppe I D/ M/ E	Fächergruppe II übrige Fächer	Qualifikation
alle mindestens 3	alle mindestens 3	JA
1 x 4, 1 x 3, 1 x 2	alle mindestens 3	JA
1 x 4, 2 x 3	alle mindestens 3	NEIN
alle mindestens 3	2 x 4, Ausgl. 2 x 2	JA
alle mindestens 3	2 x 4, 1 x 5, Ausgl. 3 x 2	JA

## WAS BEDEUTET OBERSTUFE?

- Stundenraster von der 1. bis zur 11. Stunde (07:50 - 17:00 Uhr)
- mindestens 34 Wochenstunden im Schnitt in der Einführungsphase (EF) und auch in der Qualifikationsphase (Q1 und Q2)

## WAS WIRD GENAU ANDERS?

- kein Klassenverband mehr, Organisation des Unterrichts in Kursen (jeweils unterschiedlich zusammengesetzte Lerngruppen)
- Schülerinnen und Schüler wählen ihre Kurse (Fächer) unter Beachtung von Pflichtfächern und Wahlfächern
- Schülerinnen und Schüler legen nach Vorgaben fest, in welchen Kursen Klausuren (Arbeiten) geschrieben werden
- die Kursnoten ergeben sich aus der schriftlichen und mündlichen Leistung bzw. nur aus den mündlichen Noten

Einführungsphase EF	Qualifikationsphase Q1+Q2
<b>2 Halbjahre</b> <ul style="list-style-type: none"> <li>• 3 Grund-/Vertiefungskurse (M/D/E): 2-stündig; neu einsetzende Fremdsprache: 4-stündig</li> <li>• Versetzung in die Q-Phase</li> </ul>	<b>4 Halbjahre</b> <ul style="list-style-type: none"> <li>• 8 Leistungskurse (2 LKs x 4 Halbjahre)</li> <li>• mind. 30 Grundkurse</li> <li>• „Punktesammeln“ für die Abiturzulassung</li> <li>• Projektkurse</li> </ul>
<b>mind. 34 Stunden pro Woche</b>	<b>mind. 34 Stunden pro Woche</b>



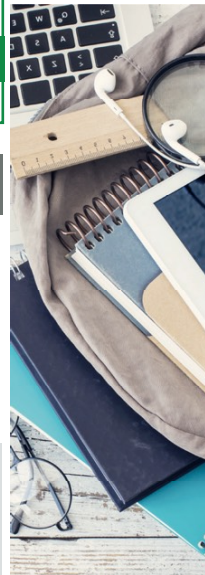
## WIE ERLEICHTERN WIR

## DEN ÜBERGANG IN DIE EF?

- Anmeldewoche mit individuellen Beratungsterminen bezüglich der Fächerwahlen
- intensive Betreuung und Beratung durch das Stufenleitungsteam in der EF, die bis zur Q2 fortgeführt wird
- Klassensystem in Deutsch, Mathe, Englisch
- Vertiefungskurse in Deutsch, Mathe und Englisch zur individuellen Förderung (zum Halbjahr ist ein Wechsel möglich)
- Kennenlerntag „Incentive Day“ im Ahorn-Sportpark

### Für unsere Leistungssportlerinnen und Leistungssportler

- individueller Förderunterricht
- montags möglichst keine Klausuren (Rücksichtnahme auf WE-Turniere)
- Maßnahmen zur Erleichterung der Koordination von Training und Unterricht



## WELCHE FÄCHER WERDEN ANGEBOTEN?

- **sprachlich-künstlerisches Aufgabenfeld:** Deutsch, Englisch, Französisch/Latein fortgesetzt ab Klasse 7, Spanisch neu einsetzend, Russisch neu einsetzend, Chinesisch neu einsetzend, Kunst, Musik, Literatur (ab Q1)
- **gesellschaftswissenschaftliches Aufgabenfeld:** Geschichte, Sozialwissenschaften, Erziehungswissenschaften, Erdkunde, Philosophie
- **mathematisch-naturwissenschaftliches Aufgabenfeld:** Mathematik, Physik, Chemie, Biologie, Informatik
- katholische Religion, evangelische Religion
- Sport (auch als LK)



## WIE WIRD BERATEN?

- am „Tag der offenen Tür“
- Informationsabend für Schülerinnen, Schüler und deren Eltern
- Anmeldewoche mit individueller Beratung
- allgemeine und individuelle Hilfen durch das Stufenleitungsteam
- Unterstützung durch die Beratungssoftware LuPO (Laufbahn- und Planungstool Oberstufe)
- Wahl der Fächer mit LuPO, Kontrolle und Begleitung durch das Stufenleitungsteam



# DAS ZIEL:

## FACHABITUR NACH Q1 ODER Q2

## ABITUR NACH Q2

## WARUM DAS REISMANN?

- breites Fächerspektrum durch die Kooperation mit den Gymnasien Theodorianum und Pelizaeus in unmittelbarer Nähe (Kooperation bei den LKs in der Q-Phase)
- Individuelle Förderung
- Vertiefungskurse und Nachführunterricht
- hervorragende digitale und mediale Ausstattung
- digitale Tafeln in allen Unterrichtsräumen
- Nutzung der eigenen Tablets möglich
- Online-Schülerportal mit aktuellen Hinweisen zum Stundenplan, Info-E-Mails u.v.m.
- Lernstatt/Microsoft Teams (eigene Schul-E-Mail-Adresse, digitale Ablage für Lernmaterialien ...)
- als Sportschule hervorragende Sportmöglichkeiten mit modern ausgestatteter Dreifach-Sporthalle sowie eigenem Kunstrasenplatz
- überschaubare Schulgröße
- Austauschprogramme (Polen, China, Türkei im Aufbau)
- Theateraufführungen (Literaturkurs)